


MON CATALOGUE DE FORMATION EN RÉGION CENTRE ÎLE-DE-FRANCE



2022-23



SOMMAIRE

Clique sur les
thématiques
pour être dirigé
vers la page 

| | |
|--|-----------|
| ÉDITO | 3 |
| 01 CALENDRIER RÉGIONAL | 4 |
| 02 FORUM FORMATIONS | 5 |
| Forum JD - octobre | 6 |
| Forum JD - décembre | 7 |
| Forum JD - février | 8 |
| Forum JD - avril | 9 |
| Forum Parcours | 10 |
| 03 LA BOÎTE À OUTILS | 11 |
| Comment s'inscrire ? | 11 |
| Comment financer ma formation ? | 12 |
| 04 TES CONTACTS EN RÉGION | 13 |
| 05 LA FORMATION AVEC ETAPE ET AU CJD | 15 |
| Quelques chiffres | 15 |
| Les différentes offres | 16 |
| Notre catalogue de formation pour les forums formation | 18 |
| Focus sur Copernic | 19 |
| 06 TES CONTACTS AU NATIONAL | 20 |



ÉDITO

“ Quand t’es tu formé pour la dernière fois ? ”

C’est par cette phrase que nous interrogeons les candidats qui souhaitent rejoindre le CJD et ainsi leur faire toucher du doigt l’importance de se former en tant qu’entrepreneur.

La formation est un pilier majeur de notre mouvement et nous pouvons nous targuer d’être la plus grande école de dirigeants.

Preuve en est, la Région CIDF est une de celles qui proposent le plus de forums et en **2022/2023**, nous en proposerons 5 – dont un spécifique PARCOURS – ce qui permettra de former environ **650 JD** ! Chaque JD de la région CIDF pourra donc suivre une formation technique ou de développement personnel.

Les forums continueront d’avoir lieu dans des lieux permettant de se retrouver dans une vraie parenthèse, que ce soit à Frémigny, au château d’HEC ou au Center Parcs en Sologne.

Et comme le CJD est un mouvement d’expérimentation, cette année nous avons le plaisir de te proposer un forum commun avec la Région Champagne-Ardenne qui nous accueillera dans un lieu proche de Reims. La convivialité sera de mise avec une arrivée la veille pour celles ou ceux qui voudraient goûter aux délicieuses productions locales.

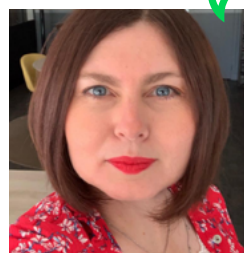
Un catalogue de formation pertinent est un catalogue qui se renouvelle et avec les RFS, nous te proposerons cette année près d’une formation nouvelle sur deux ! Tu pourras par exemple te former au recrutement efficace, au management à distance, à l’art oratoire ou apprendre à créer ton business model rentable ET responsable ! Bien sûr les formations stars ou pimentées sont toujours présentes.

As-tu déjà pensé à t’associer ? Est-ce que tu rêverais de **BIEN** t’associer ?

Emmanuel Amon et Clément de Souza animeront un module sous forme de Serious Game intitulé Alliance Poursuite. Ils te permettront de mieux comprendre les enjeux d’une association et comment modéliser le fonctionnement des futurs associés.

Toutes les actions de formations sont possibles grâce à une équipe engagée et surmotivée ! Que ce soit notre permanente de choc, Carole Nachbaur ou tous les RFS dans les sections qui sont vos relais, nous avons à cœur de vous faire passer des moments de formations uniques. Pour remplir cette mission, il ne fallait pas moins de **3 RFR** à votre service et nous sommes fiers de vous présenter ce superbe catalogue construit avec vos RFS.

Alors, à quels **FORUMS** vas-tu aller **CETTE ANNÉE** ?



Hélène COTTE

Guillaume BELLET



Nicolas GOURDET

01 CALENDRIER RÉGIONAL



| ÉVÉNEMENTS  | DATES  | OUVERTURE DES INSCRIPTIONS  |
|--|---|---|
| Commission d'orientation | 23 septembre 2022 | Date limite 20 septembre 2022 |
| UDP | 5 au 7 octobre 2022 | Clôturé le 20 juin 2022 |
| Forum d'octobre | 20 et 21 octobre 2022 | 30 septembre après validation de la commission d'orientation  |
| Forum de décembre | 8 et 9 décembre 2022 | 30 septembre après validation de la commission d'orientation  |
| RDR | 2 décembre 2022 | octobre/novembre 2022 |
| Des Racines et des JDs | 26 et 27 janvier 2023 | 9 décembre 2022 |
| Forum de février | 2 et 3 février 2023 | 2 décembre 2022  |
| Forum d'avril | 6 et 7 avril 2023 | 6 février 2023 |
| Forum Parcours | 11 et 12 mai 2023 | 13 mars 2023 |
| Campus | 14 au 16 juin 2023 | mars/avril 2023 |



02 FORUM FORMATIONS



PROCESS D'INSCRIPTION

ÉTAPE 1

Avant le 20 septembre

Faites vos vœux pour l'ensemble de l'année avec le lien :
<https://forms.office.com/r/AhQftn7y2z>

ÉTAPE 2

23 septembre

La commission d'orientation attribuera ta formation uniquement sur les forums d'octobre et de décembre

Pour les autres forums, regarde les dates d'ouverture des inscriptions, les places étant attribuées aux premiers inscrits

ÉTAPE 3

Du 24 septembre au 3 octobre

Validation impérative de tes formations pour les forums 1 et 2 (octobre et décembre) sur mycjd et de tes formations Parcours et hors Opco sur le lien HelloAsso transmis par mail

3 octobre : Ouverture à tous

ÉTAPE 4

~~2 décembre~~



Ouverture des inscriptions pour le forum 3 (février) sous MyCJD

ÉTAPE 5

6 février

Ouverture des inscriptions pour le forum 4 (avril) sous MyCJD

ÉTAPE 6

13 mars

Ouverture des inscriptions pour le forum Parcours
Tu recevras le lien d'inscription dans ta boîte mail





SE CONSTRUIRE

| | | |
|--|-----------------------------------|---------------------|
| Montre moi comme tu bouges, je te dirais comment tu fonctionnes | Nicolas BOURADA | 875 € HT |
| L'écoute active et profonde de soi-même et des autres | Thomas GIRAUD | 875 € HT |
| NEW Gagner en efficacité et en excellence (se libérer du perfectionnisme) | Nicole HANESSE | 875 € HT |
| 3 clés pour l'excellence collective, avec les outils de l'Élément Humain® - Niveau 1 | Rolande KODSI MAIO | 875 € HT |
| Attention et méditation : cultiver sérénité et clarté au travail | Marianne LEENART | 875 € HT |
| Le voyage héroïque : développez votre puissance d'entreprendre | Alain PASCAIL Laurent QUIVOGNE | 875 € HT |
| Cracker vos codes pour libérer vos potentiels | Beatrice ROUSSET | 875 € HT |
| Hors OPCO Questologie* | Loïc LAUWERS | 875 € HT |

DIRIGER

| | | |
|--|------------------|----------|
| REMISE Gérer les risques et maîtriser les enjeux (poker management) | Olivier LAVAL | 875 € HT |
| NEW Les fondamentaux du management | Franck LE TALLEC | 875 € HT |
| Analyser les bilans, cerner les forces et faiblesses d'une entreprise | Christophe VERET | 875 € HT |

PÉRENNISER

| | | |
|--|------------------|----------|
| Construire sa performance commerciale | Alain MULERIS | 875 € HT |
| Création de Valeur : stratégie et pilotage | Arnaud PELLETIER | 875 € HT |
| NEW Puzzle de l'innovation | Vincent ROSTAING | 875 € HT |

RAYONNER

| | | |
|---|-------------------|----------|
| Développer la qualité de ses relations avec la Process Com® - Niveau 1 | Jean-Pierre AUGAT | 875 € HT |
| NEW Déceler et comprendre les pensées et ressentis de vos interlocuteurs | Céline DELAVEAU | 875 € HT |
| NEW L'art Oratoire* | Paul WILLIATE | 875 € HT |

PARCOURS

| | | |
|-------------------|--|----------|
| VP - Sas d'entrée | | 250 € HT |
| VISA + | | 320 € HT |

* Les programmes de ces formations seront disponibles ultérieurement.



SE CONSTRUIRE

| | | | | |
|------------|---|--------------------|-----------|--|
| NEW | Trouver son équilibre entre vie professionnelle et vie personnelle | Philippe DARGET | 875 € HT | |
| | Devenir un aimant à succès, ça s'apprend | Alain HUMBERT | 875 € HT | |
| NEW | 3 clés pour l'excellence collective, avec les outils de l'Élément Humain® - Niveau 2 | Rolande KODSI MAIO | 875 € HT | |
| | Oser le conflit | Laurent QUIVOGNE | 875 € HT | |
| | Communiquer, coopérer, manager efficacement (Ennéagramme) - Niveau 1 2,5 JOURS Démarrage la vieille à 14h | REGARDS 9 | 1150 € HT | |
| | Communiquer, coopérer, manager efficacement (Ennéagramme) - Niveau 3 | REGARDS 9 | 875 € HT | |
| NEW | L'équilibre corps et esprit du dirigeant | Bulent TURAN | 875 € HT | |

DIRIGER

| | | | | |
|------------|---|--------------------|----------|--|
| NEW | Découvrez votre excellence dans l'action | François BELLAMI | 875 € HT | |
| | Y a-t-il un pilote dans l'avion - Module 2* | Bruno BOLLE-REDDAT | 875 € HT | |
| | Décider grâce à l'incertitude | Alain PASCAIL | 875 € HT | |
| | Libérez la puissance de vos équipes | Herve SUZANNE | 875 € HT | |

PÉRENNISER

| | | | | |
|------------|---|------------------|----------|--|
| NEW | Faites de la RSE un levier de performance globale pour votre entreprise | Anne LAURENCE | 875 € HT | |
| NEW | Business Game : la finance pour non financiers | Christophe VERET | 875 € HT | |

RAYONNER

| | | | | |
|------------|---|------------------|----------|--|
| NEW | L'art de la répartie | Fanny HILD | 875 € HT | |
| NEW | Racontez votre histoire avec succès (Story-Telling) | Philippe LAMBLIN | 875 € HT | |



PARCOURS

| | | | | |
|--|---|-----------------------------------|----------|--|
| | Alliance Poursuite (module en expérimentation)* | Emmanuel AMON Clément De Souza | 320 € HT | |
|--|---|-----------------------------------|----------|--|

* Les programmes de ces formations seront disponibles ultérieurement.





SE CONSTRUIRE

| | | |
|--|------------------|----------|
| L'écoute active et profonde de soi-même et des autres | Thomas GIRAUD | 875 € HT |
|  L'argent et le dirigeant | Sylvie HARDY | 875 € HT |
| Je reprends mon temps en main (la gestion du temps pour atteindre ses buts) | Hervé MOREL | 875 € HT |
| Devenir un aimant à succès, ça s'apprend | Alain HUMBERT | 875 € HT |
| Mind mapping et mémoire | Emilie NAVARRE | 875 € HT |
|  Quand la peur devient un moteur : manager au meilleur de soi (Le dirigeant face à ses peurs) | Patricia NICOLAS | 875 € HT |
| Mieux vendre, mieux communiquer, mieux manager, des masques... et vous | Herve SUZANNE | 875 € HT |
| NEW Hors OPCO Les clés de la lecture rapide* | Mohamed KOUSSA | 875 € HT |



DIRIGER

| | | |
|--|--------------------|----------|
|  Développer sa posture managériale et dirigeante (Alpha) | Richard ABAD | 875 € HT |
|  Y a-t-il un pilote dans l'avion - Niveau 1 : Construire et transmettre son projet d'entreprise | Bruno BOLLE-REDDAT | 875 € HT |
| Gérer les crises et prendre des décisions, la vie d'un chef d'entreprise ressemble étrangement à celle d'un arbitre | Tony CHAPRON | 875 € HT |
| NEW Managez vos équipes à distance | Estelle DUCROS | 875 € HT |

PÉRENNISER

| | | |
|--|------------------|----------|
| NEW Rentable ET Responsable, t'as plus le choix ! Le business model de demain | Rémi SALETTE | 875 € HT |
| NEW SOCIAL MEDIA : Construire et Manager la prise de parole du dirigeant et de l'entreprise sur les réseaux sociaux | Gisele TAELEMANS | 875 € HT |

RAYONNER

| | | |
|--|-------------------|----------|
| Développer la qualité de ses relations avec la Process Com® - Niveau 1 | Jean Pierre AUGAT | 875 € HT |
| NEW Escrime oratoire | Jerome HOUDIN | 875 € HT |

* Les programmes de ces formations seront disponibles ultérieurement.



SE CONSTRUIRE

| | | | |
|------------|---|----------------------|-----------|
| NEW | Outil d'aide à la décision : méthode Get Things Done | Geoffrey AUZOU | 875 € HT |
| | L'intuition du dirigeant : un septième sens pour décider | Nathalie BENTOLILA | 875 € HT |
| NEW | Gérer les comportements difficiles et ses réactions émotionnelles | Sylvie GERBAULT | 875 € HT |
| | Devenir un aimant à succès, ça s'apprend | Alain HUMBERT | 875 € HT |
| | L'auto-compassion : se libérer de la pression et de l'auto-critique | Marianne LEENART | 875 € HT |
| | Mobiliser ses ressources pour être serein et efficace (Gestion du sommeil et situations stressantes) | Patrick LESAGE | 875 € HT |
| NEW | Le jeu du roi et de la reine | Jean Philippe MAGNEN | 875 € HT |
| | Communiquer, coopérer, manager efficacement (Ennéagramme) Niveau 2 2,5 JOURS Démarrage la vieille à 14h | REGARDS 9 | 1150 € HT |
| | Oser le conflit | Laurent QUIVOGNE | 875 € HT |

DIRIGER

| | | | |
|------------|--|--------------------|----------|
| | Développer sa posture managériale et dirigeante (Alpha) | Richard ABAD | 875 € HT |
| NEW | Recruter efficacement | Pierre BULTEL | 875 € HT |
| NEW | Déléguer en donnant du sens | Herve MOREL | 875 € HT |
| | Manager avec les neurosciences : entre biais cognitifs et conduite du changement | Anne-Laure NOUVION | 875 € HT |

PÉRENNISER

| | | | |
|--|---------------------------------------|---------------|----------|
| | Construire sa performance commerciale | Alain MULERIS | 875 € HT |
|--|---------------------------------------|---------------|----------|

FORUM FORMATION PARCOURS

11 - 12 MAI

À déterminer

Cette année, la région organise son **premier Forum dédié aux Parcours**. Lors de ces **2 jours**, retrouvez toutes les formations Parcours existantes et un nouveau module R'éveil.

R'éveil vise à éveiller ta conscience environnementale individuelle, collective et dans ton entreprise. Il s'appuie notamment sur des échanges et des débats entre pairs.

VISA+ est le module parcours à suivre si tu souhaites notamment devenir animateur de commission au sein de ta section.

Pour toutes questions sur un module Parcours, **tu peux contacter ton/tes RFS** qui y répondront et t'aideront à choisir le parcours qui te convient.

Les inscriptions au formation Parcours sont gérés par la région CIDF. Nous vous transmettrons le **13 Mars 2023**, un lien d'inscription pour vous inscrire à l'un des modules suivants :



PARCOURS

| | | |
|-------------------------------|---|-----------------|
| VP | SAS d'entrée au CJD | 250 € HT |
| VISA + | Découvre l'animateur qui est en toi | 320 € HT |
| AAA | Découvre l'apprenant qui est en toi | 320 € HT |
| FACIL | Découvre le facilitateur qui est en toi | 320 € HT |
| R'éveil | Eveille ta conscience environnementale | 320 € HT |
| Influence et Dynamique | Découvre l'influenceur qui est en toi | 320 € HT |



03 LA BOITE À OUTILS



1 • Comment s'inscrire ?

Il existe différentes modalités d'inscription en fonction du type de formation et accessible à partir de la date d'ouverture. L'inscription sur MyCJD est obligatoire après la commission d'orientation pour valider définitivement la formation, pour les forums formations d'octobre et de décembre. Pour les forums formations de février et d'avril, l'inscription sera libre à partir de la date d'ouverture des inscriptions en te rendant directement sur MyCJD (cf. calendrier).

POUR LES FORUMS FORMATION, COPERNIC ET FORUMS COLLABORATEURS

POUR LES FORMATIONS NATIONALES

1 Se rendre sur <https://mycjd.net/#> en cliquant sur **Se connecter** en haut de cette page, puis cliquer sur **Connexion à l'intranet**.

2 Mettre son identifiant et son mot de passe sur **MyCJD**, puis cliquer sur **Accès formation**. Tu arrives en auto-connexion sur ce site.
Si tu es nouveau JD et que tu n'as pas encore reçu tes codes ou si tu les as perdus, contacte : formation@cjd.net.

3 Sur la page d'accueil, cliquer sur :
▶ **la carte de France et ta région** si tu veux connaître les formations proches de chez toi ;

ou

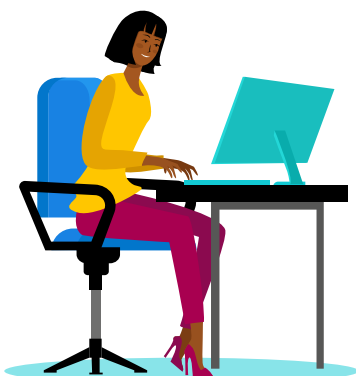
▶ l'onglet **Notre catalogue** en haut de la page, puis sur ton choix de thématique.

Important ! Afin de faciliter l'inscription, nous vous invitons à respecter les conditions suivantes :

- 1.** Tu es **à jour de ta cotisation depuis au moins 24h** et ton compte MyCJD est bien complété ;
- 2.** Tu as bien ton **application bancaire installée sur ton téléphone** et que ta carte bancaire est bien activée avec le **3D Secure** notamment si c'est celle de l'entreprise ;
- 3.** Tu n'as **pas dépassé le plafond de paiement hebdomadaire** avec ta carte bancaire ;
- 4.** Ton compte est **suffisamment approvisionné**.

Nous te remercions de bien suivre ces différentes étapes.

Tu trouveras un tutoriel sur cette page pour t'aider : <https://www.maformationcjd.fr/comment-sinscrire/>



RAPPEL

À savoir : votre fiche a besoin d'être renseignée dans son intégralité afin de pouvoir s'inscrire en formation et donc être à jour de votre cotisation.

2 • Comment financer ma formation

Accompagner les JD dans la prise en charge de leur formation fait partie de notre rôle. Pour vous aider, le nouveau site comporte une rubrique « financer ma formation » qui présente un process d'accompagnement simple pour la prise en charge et faciliter la démarche administrative.

Besoin de plus d'infos ?

<https://www.maformationcjd.fr/prise-en-charge-OPCO/>

Le saviez-vous ?

Il existe un crédit d'impôt formation pour les dirigeants d'entreprise plafonné à 40 heures par an. Afin d'avoir plus d'infos, nous vous invitons à consulter ce [site](#) où tout est expliqué .

Parlez-en à votre comptable, il/elle saura vous aider pour la mise en place de cette aide et les formulaires à remplir.

Les différents OPCO opérateurs de compétences

Un **OPCO** (Opérateur de compétences) est un organisme agréé par l'État qui a pour mission de financer l'apprentissage, la formation professionnelle, d'accompagner les branches à construire des certifications professionnelles et d'accompagner les entreprises (moins de 50 salariés) à définir leurs besoins de formation.

Identifier son OPCO

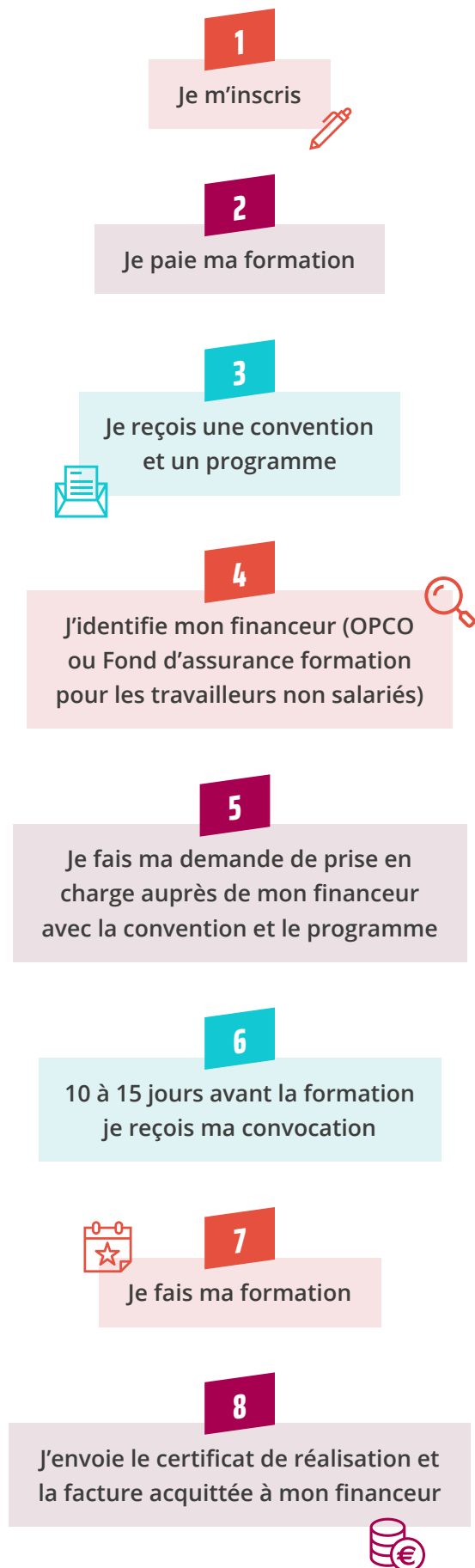
Il existe aujourd'hui 3 principales méthodes pour connaître son opérateur de compétences :

En rentrant son numéro de SIRET sur le site [CFAdock](#)

Vous n'adhérez pas encore à un OPCO ? Utilisez la liste suivante en cliquant [ici](#) pour trouver votre OPCO grâce à votre Identifiant de Convention Collective (IDCC).

Si vous n'adhérez pas encore à un OPCO et que vous n'appliquez pas de convention collective, vous trouverez votre OPCO en fonction de votre secteur d'activité dans la liste ci-dessous :

[Liste des opérateurs de compétences](#)



04 TES CONTACTS EN RÉGION



Ali RAZANE
PDR



Damien THOUVENIN
VPDR



Cynthia Gomis
cynthia.gomis@cjd.net



Guillaume BELLET
RFR



Hélène COTTE
RFR



Nicolas GOURDET
RFR



Carole NACHBAUR
Permanente



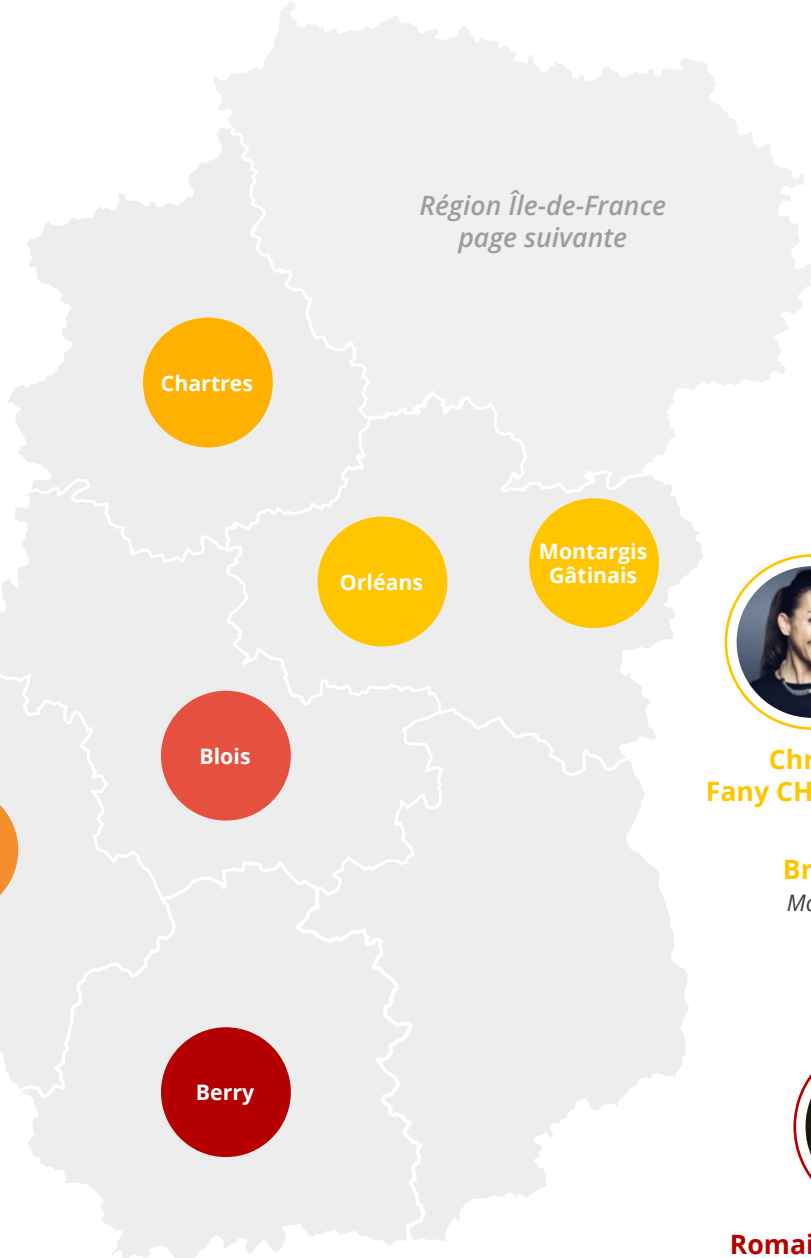
Julien POULAIN
Chartres



Sylvain HUGUET
Blois



Rodolphe BROSSARD
Touraine



Région Île-de-France
page suivante



Christelle GREAU
Fany CHERIERE-GOUMAND
Orléans

Bruno PISSEAU
Montargis Gâtinais



Romain CHAMBONNET
Berry



Jessica MONTI-LALOUCETTE
Val-d'Oise



Philippe GICQUEL
Charly GAILLARD
Paris



Emilie DUPRET
Paris-Bièvre



Khadija IBRAHIMI
Baya CAUX
Seine-Saint-Denis



David PERDRIAU
Yvelines



Jonathan HOSSENLOPP
Essonne



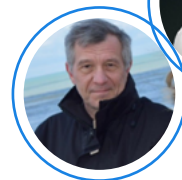
Hervé HATTON
Christian CEYRAT
Meaux-Marne-la-Vallée



Mélanie LEROUX
Mérouane BOUFRAINE
Hauts-de-Seine



Cécilia ARANDEL
Jean-Christophe DECAGNY
Val-de-Marne



Gauthier VAN DEN HOVE
Sud Seine-et-Marne

05 LA FORMATION AVEC ETAPE ET AU CJD



1 • Quelques chiffres

La formation au CJD c'est :

La formation qui permet aux JD de s'inspirer, d'expérimenter, d'apprendre ensemble. Pour se changer soi-même, changer son entreprise et aussi changer la société et le monde, c'est l'effet papillon !

Au sein du CJD, on apprend de plusieurs manières :

- Les **plénières** pour s'inspirer ;
- Le **parcours JD** pour s'intégrer, être accompagné, s'engager, un parcours qui valorise la transmission entre JD ;
- Des **racines et des JD** pour apprendre à transmettre les valeurs et les forces du CJD ;
- Les **commissions** pour expérimenter et partager entre pairs ;
- Le **campus**, pour devenir animateur de commissions et se former aux fonctions de bureau ;
- Les **forums formations** pour se former sur des thématiques spécifiques ;
- L'**université du développement personnel** pour transformer son écologie intérieure ;
- Le **parcours Copernic**, formation-action « made by CJD » pour ré-entreprendre autrement.

92 %

Taux de satisfaction

Près de 4000

Entrepreneur-e-s
et collaborateurs formé-e-s
chaque année

+ 400

Sessions programmées
chaque année

+ 550

JD en formation Copernic

+ 150

Formateurs référencés

+ 200

Thématiques proposées
au catalogue national

+ 40

Forums par an

2

Jours de formation minimum
par an pour chaque JD

+ de 60 000

heures de formation

2 • Les différentes offres

Forum formation

Se construire, Diriger,
Pérenniser, Rayonner

De 1 à 3 jours

Parcours Copernic

Parcours de
professionnalisation
au métier de dirigeant

2,5 ans

UDP

Université du
Développement
personnel

2,5 jours

Parcours JD

5 modules : Valeurs et performances,
VISA, Facil, Apprendre à apprendre,
Influence et dynamique
Nouveau module en 2022 : R'Eveil

De 1 à 2 jours/module

Campus JD

Animateurs de Commissions
Prise de fonctions de bureau

1,5 jour en présentiel +
modules à distance avec
360 Learning

Les forums formation

Les forums sont des formations présentielle collectives de 1 à 3 jours selon la région avec plus de 200 thématiques parmi les 4 axes proposés : Se construire, Diriger, Pérenniser et Rayonner.

Le forum permet au JD de se former pour progresser, de s'ouvrir à la convivialité du CJD et aussi d'avoir accès à un catalogue de formation de qualité à des tarifs préférentiels. Pour la région, organiser un forum c'est construire des événements inter-sections. Pour la section, c'est impulser la formation et la convivialité.

Il existe différents types de forums : le Forum JD, le forum collaborateur, le forum famille, le forum parcours JD et les formations hors forum qui sont encadrées par ETAPE.

Le parcours Copernic

« Copernic » est un dispositif unique de réflexion-action entièrement dédié au métier de dirigeant entrepreneur. Lancé en 2007, Il propose un accompagnement de nos JD sur 2,5 ans, sur 7 modules riches en concepts, mises en situation et outils de pilotage. La complexité, l'hétérogénéité, les compétences, la posture entrepreneuriale, la vision, les résultats.

Le Parcours Copernic est une vraie plongée au cœur de la posture de dirigeant-e et des compétences indispensables pour réussir. Agir avec compétence pour construire une entreprise pérenne et sereine, pour le Dirigeant-Entrepreneur et les parties constituantes à l'entreprise.

Les rentrées Copernic ont lieu en janvier et septembre.

L'université du développement personnel

L'Université du développement personnel (UDP) est une formation en présentiel collective de 2,5 jours comme un forum formation dans un lieu inspirant avec un programme d'une quinzaine de formations proposées.

Ces formations permettent au JD d'être pleinement soi, de tracer des chemins vers soi, d'acquérir de la puissance et du succès, et aussi d'apprendre à canaliser ses émotions et son stress et de se libérer de ses chaînes.

L'UDP contient des thèmes inspirants alliant business et spiritualité où le but est de booster la confiance en soi. Car changer le monde commence par se changer soi-même.

Programmé en octobre.



La formation au sein d'ETAPE*



LES FORUMS FORMATION
Formation présentielle collective.
De 1 à 3 jours. Plus de 200 thématiques parmi les 4 axes :

- Se construire
- Diriger
- Pérenniser
- Rayonner

Programme annuel de septembre à juin

L'UNIVERSITE DU DEVELOPPEMENT PERSONNEL (UDP)

Formation présentielle collective, 2,5 jours dans un lieu inspirant.

- Les chemins vers soi
- Être pleinement soi
- Puissance et succès
- Emotion et stress
- Se libérer de ses chaînes

Programme en octobre

COPERNIC

Formation présentielle collective sur 2,5 ans sur :

- la complexité
- l'hétérogénéité
- les compétences
- la posture entrepreneuriale
- la vision
- les résultats

Rentrée en janvier et septembre

La formation au sein du CJD**



PLÉNIÈRES

Conférences par des intervenants experts.
Inspiration et réflexion sur des thématiques à enjeux.

Mensuel

COMMISSIONS

Le but est de construire un projet de section qui réponde aux attentes, aux besoins et aux envies des JD :

- Découverte pro
- Start
- Stratégie globale
- Approfondissement thématique
- Posture du dirigeant

LE PARCOURS JD

Un Parcours en 5 modules pour intégrer les valeurs du mouvement et progresser en tant que dirigeant-e !

- Valeurs & performance
- VISA
- Facil
- Apprendre à apprendre
- Influence & Dynamique
- Nouveau : R'éveil

Programme annuel

CAMPUS

Formations destinées aux fonctions de bureau et commissions.

Juin

DES RACINES ET DES JD

Former des animateurs pour animer les modules du Parcours JD.

Janvier

* Vous pouvez vous adresser à votre OPCO pour des prises en charge possibles sur ces formations.

** Ces offres/modules ne sont pas de la formation professionnelle et ne peuvent être prises en charge par votre OPCO.

3 • Notre catalogue de formation pour les forums formation

Afin de vous orienter dans vos choix de formation, vous trouverez ci-dessous notre cartographie de l'offre de formation dans le cadre des forums. 4 grands piliers qui permettent de construire un parcours de formation pour chaque JD en fonction de ses envies et de ses besoins. Ce catalogue aura pour vocation à s'enrichir régulièrement sur différentes thématiques en fonction de la remontée des besoins.

Se Construire

- Bien-être du dirigeant**
 - Équilibre du dirigeant
 - Stress
 - Gestion des émotions
- Inner change**
- Leadership**
 - Dirigeant Leader
 - Intelligence Relationnelle
- Efficacité professionnelle**

Diriger

- Management**
 - Gestion de conflits
 - Techniques de management
 - Management d'équipe
 - Management à distance
- Posture**
 - Autonomie
 - Décider
 - Persuader
- Techniques RH**
 - Techniques d'entretien
 - Recrutement
- Pilotage**
 - Organisation
 - Finances et Juridique
 - Gouvernance

P érenniser

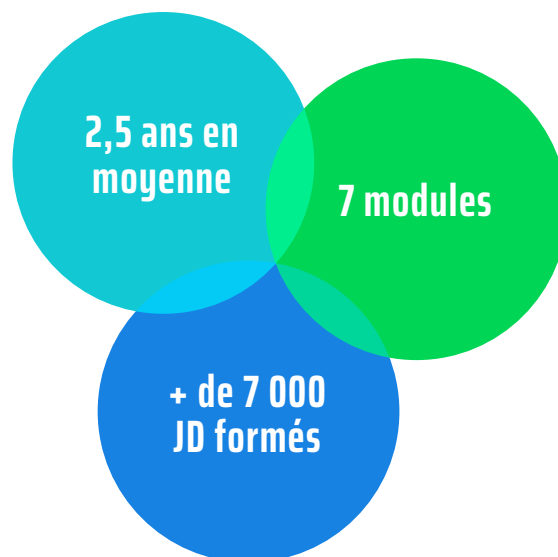
- Vision**
- Stratégie et Développement**
 - Stratégie Globale
 - Business Stratégie
 - Stratégie de communication
 - Stratégie financière
 - Stratégie digitale
- Innover**
 - Techniques d'innovation
 - Créativité
- Responsabilité**
 - Initiation à la RSE
 - Nouveaux modèles économiques
 - Environnement

Rayonner

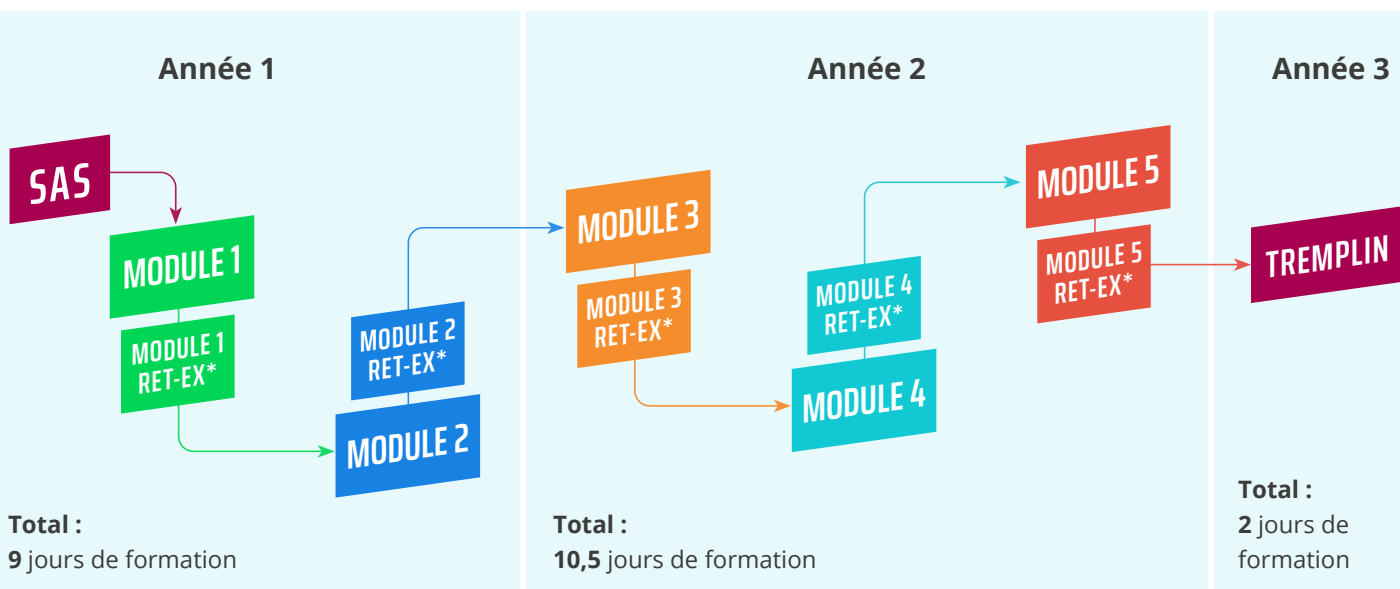
- Personal branding**
- Storytelling**
- Communiquer**
 - Prise de parole en public
 - Techniques de communication

4 • Focus sur Copernic

Devenir dirigeant-e, ça s'apprend ! C'est pourquoi le CJD a créé un programme unique pour aider le JD à devenir un-e pro à tous les niveaux : posture, stratégie, management, équilibre... Nous ne laisserons aucun sujet de côté pour lui permettre de tirer le meilleur de cette aventure.



Le parcours :



* Retours d'expérience

RAPPEL

12 !

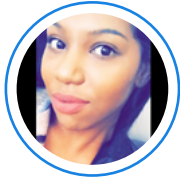
C'est le nombre de JD par promo !
N'hésite pas à en parler autour de toi, en section pour atteindre ce chiffre le plus vite possible.

2 !

C'est le nombre de rentrées par an, une en janvier, une en septembre.

Pour plus d'informations sur les contenus des modules et les modalités, vous pouvez consulter notre site en ligne à la page suivante : www.maformationcjd.fr/copernic et nous contacter sur copernic@cjd.net

06 TES CONTACTS AU NATIONAL



Eugénie MAURICE

Chargée de mission formation et facturation
Hauts-de-France, Champagne-Ardenne, Poitou-Charentes, PACA et support Grand-Est



Alexandra HUMMER

Chargée de mission formation
Grand-Est



Cynthia GOMIS

Chargée de mission formation
Référente Copernic
Centre Île-de-France, Rhône-Alpes



Marie CAPLAIN

Chargée de mission formation
Normandie



Carole NACHBAUR

Permanente
Centre Île-de-France



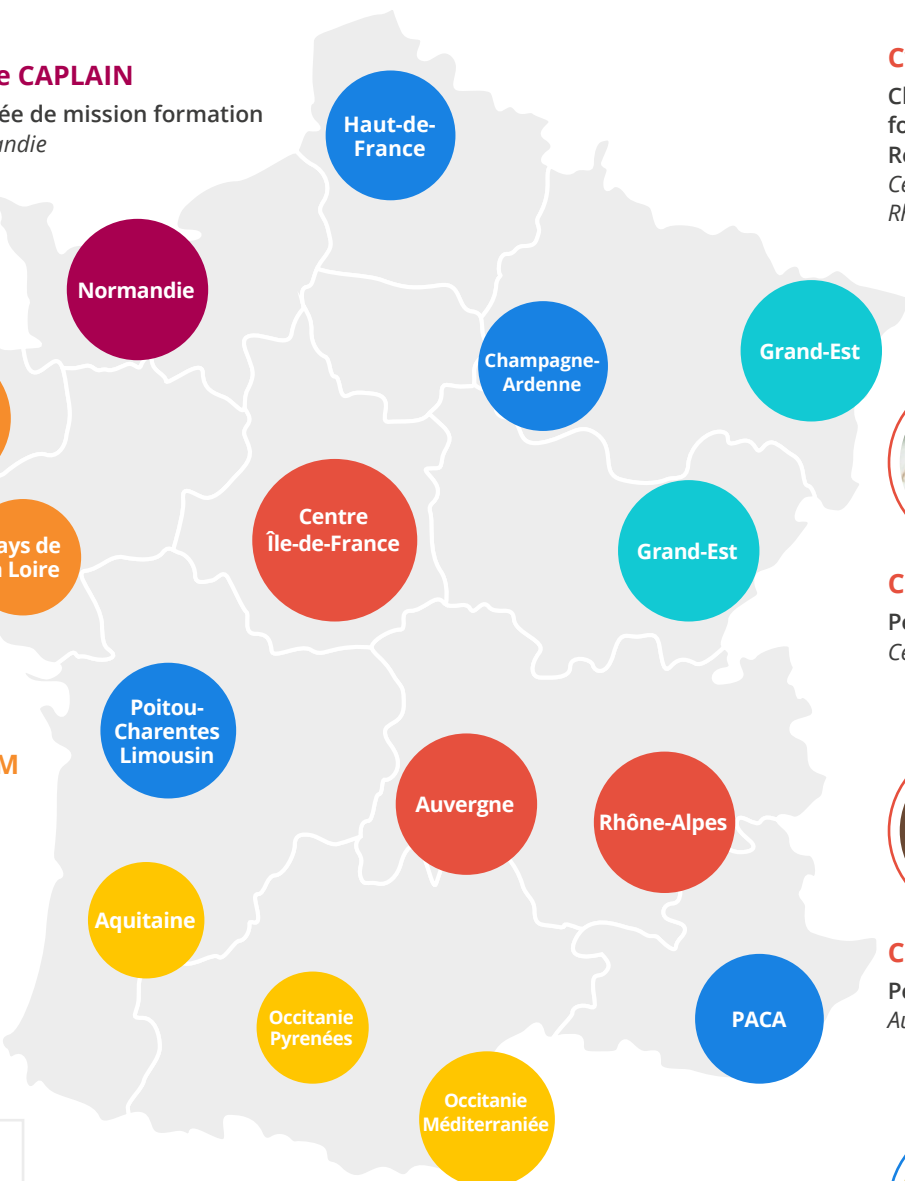
El Hadji Saliou NGOM

Chargé de mission formation
Bretagne, Pays de la Loire



Chloé COLOMBAT

Permanente
Auvergne-Rhône-Alpes



La Réunion



Odile LE FLAO

Chargée de mission formation
Référente administrative digital Learning
Référente accompagnement CMF
Aquitaine, Occitanie / Pyrénées-Méditerranée, La Réunion



Audrey GÉRARD

Permanente
PACA

ETAPE
OSONS SE FORMER AUTREMENT

ORGANISME DE FORMATION

RESTONS EN CONTACT

Informations inscriptions :

formation@cjd.net 



**OSONS ÊTRE
DIRIGEANT-E-S
AUTREMENT**

Qualiopi 
processus certifié

 **RÉPUBLIQUE FRANÇAISE**

La certification qualité a été délivrée au titre de la catégorie d'action suivante :
ACTIONS DE FORMATION